



島津 GC[※]を導入いただいている方限定

発売 **1** 周年記念キャンペーン

ガスクロマトグラフ質量分析計

GCMS-QP™ 2050

800 ~~1,550~~ 万円 (税抜)

キャンペーン期間：2025年3月31日まで

お持ちの島津 GC[※]を 高性能な GC-MS にお得に拡張しませんか？

2023年12月に発売したガスクロマトグラフ質量分析計「GCMS-QP2050」は、おかげさまでリリース1周年を迎えました。感謝の気持ちを込めて、既設 GC[※]の「GCMS-QP2050」への拡張を特別価格 800 万円（税抜）をご用意いたしました。既設 GC を利用することで初期コストを抑えながら高スペックの GC-MS に拡張できます。GCMS-QP2050 本体に加えて、ロータリーポンプ、ソフトウェア、最新の NIST ライブラリを付属した充実のセット内容です。各種ユーティリティも含まれているので、初めての方でも安心してお使いいただけます。現在弊社 GC をお使いの方は、ぜひ本キャンペーンをご活用ください。

※ 対象となる GC：Nexis GC-2030 / Brevis GC-2050



ガスクロマトグラフ質量分析計
GCMS-QP™ 2050



既設ガスクロマトグラフ
Nexis™ GC-2030



既設ガスクロマトグラフ
Brevis™ GC-2050

- ※ ご使用に際しては別途、据付調整費が必要です。
- ※ 既設 GC の構成によっては使用できなくなる周辺部品があります。弊社営業または代理店にご確認ください。
- ※ 既設 GC 用の PC バージョンによっては、新規で PC 手配が必要になります。
- ※ その他、ご使用にあたって必要な付属品・オプションがある場合は別途お見積りいたします。

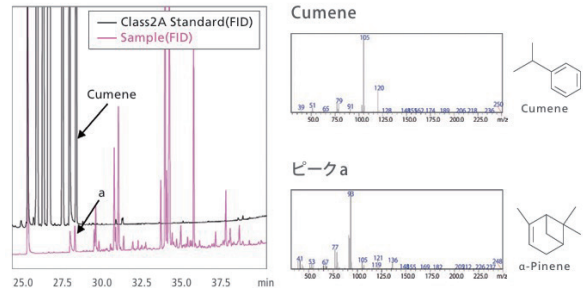
MS の追加が、お持ちの GC の可能性を飛躍的に向上させます。

定性・定量分析の精度向上

MS（質量分析）計を追加することで、不明なピークの定性分析が可能になり、誤同定を防止し、測定の実信性を向上させます。従来の GC-FID では難しかった成分も、MS で高感度に検出でき、マスクロマトグラムによるアプローチが可能になります。

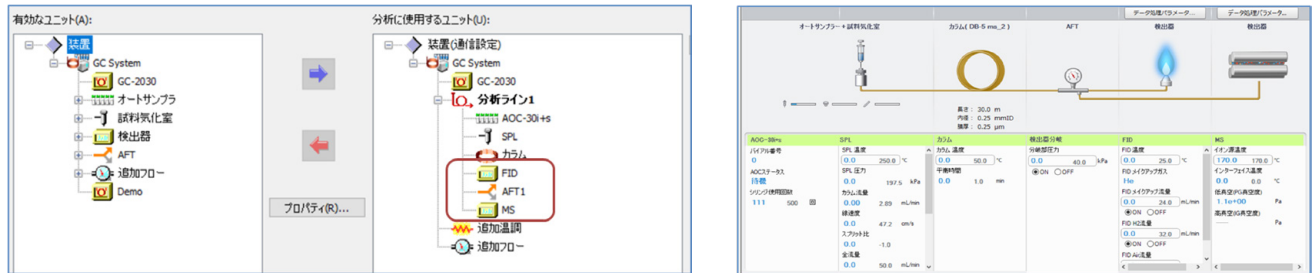
HS-GC-FID/MS を用いた医薬品残留溶媒測定における定性分析 ー JP18、USP467 水溶性試料ー

GC-FID で測定すると、ピーク a は保持時間が近い Cumene と推定されましたが、GC-MS に拡張し MS スペクトルを確認することで α -Pinene と同定できました。



高効率な複合分析を実現

1 台の装置で GC 検出器（FID など）と MS の切り替えやが可能。オプションの分岐素子を活用すれば、1 回の測定で GC 検出器による定量分析と MS による定性分析を並行して行えるため、時間と労力を大幅に削減します。



ワイドターゲット分析への対応

オプションのデータベースである Smart Database シリーズ（Smart Aroma DB、Smart Metabolites DB、Smart Pesticides DB）を活用することで、多様な成分のワイドターゲット分析が可能です。香気成分や食品・血液・農薬など、幅広い分野に対応でき、国内外の規制基準にも柔軟に対応します。

GC-MS を使った多様な分析事例は Web サイトをチェック！

島津製作所の Web サイトでは、開発製品に含まれる化合物の詳細解析、異常品に含まれる原因物質の判別、製品内に含まれる不純物の解析など、多数の分析事例をご用意しています。興味のあるキーワードで検索してご確認ください。

Web サイトを
チェック！



本文中に記載されている会社名、製品名、サービスマークおよびロゴは、各社の商標および登録商標です。
なお、本文中では「TM」、「®」を明記していない場合があります。
本製品は、医薬品医療機器法に基づく医療機器として承認・認証等を受けておりません。
治療診断目的およびその手続き上での使用はできません。
トラブル解消のため補修用部品・消耗品は純正部品をご採用ください。
外観および仕様は、改良のため予告なく変更することがありますのでご了承ください。