

NEW
Nexis GC-2060
 The Next Industry Standard



時代を越えて受け継がれる革新性

受け継いだ信頼性を礎に、「次世代の標準」を築くという想いを込めてつけられたNexisは、時代が求める姿に合わせてアップデートを果たしました。



分析効率の新たなスタンダード

新たに開発したマルチモード注入ユニット（MMI）は、**5つの注入モード*に1台で対応可能**です。高い温度安定性と高速昇温・冷却を両立し、メンテナンス時の装置のダウンタイム低減を実現します。

*スプリット/スプリットレス注入・プログラム昇温注入・大量注入・ダイレクト注入・加熱脱着/抽出導入

SPL



MMI（新開発）



メンテナンス時間を大幅削減

SPL 40分→MMI 5分



新型FID



新型TCD



新型検出器の特長

- ・世界最高クラスの感度
従来比+20~25%
- ・電源投入から30分で安定

限りなく広がる拡張性

Nexis GC-2060 は、前処理装置、注入ユニット、検出器の豊富なラインナップを取りそろえており、分析目的や対象に応じて選択できます。

お客様のニーズに最適なシステム構成を柔軟に構築し、効率的な分析を実現します。



オプションの詳細はこちら

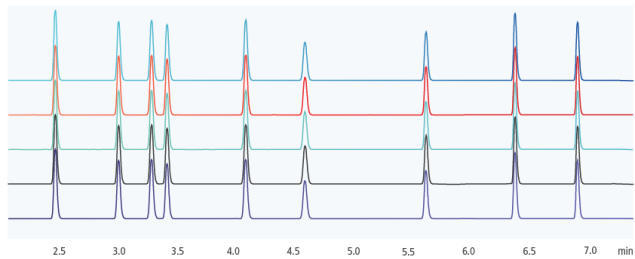
高い分析性能で様々なアプリケーションに対応

- ・ USP 467 医薬品中の残留溶媒分析
- ・ 香気成分の加熱脱着法分析
- ・ デュアルラインによる低級炭化水素・無機ガス分析
- ・ 環境汚染物質の大量注入分析



アプリケーションの詳細はこちら

Grob Test Mixtureの連続分析 (N=10)



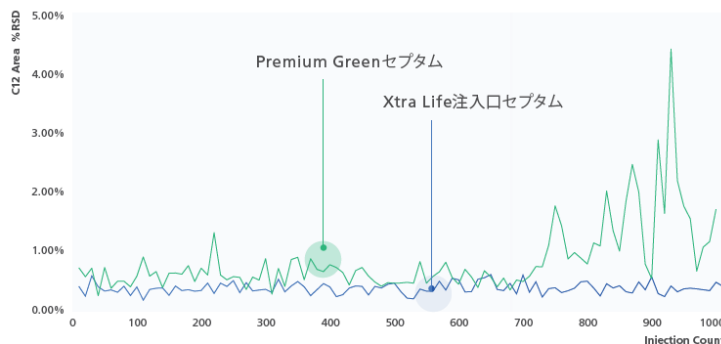
Analytes	Area RSD(%)	Rt RSD(%)	Rt (Δmin)
n-Decane	0.147	0.005	0.0001
n-Octyl alcohol	0.153	0.005	0.0002
2,6-Dimethyl phenol	0.151	0.006	0.0002
n-Undecane	0.158	0.004	0.0001
2,6-Dimethyl aniline	0.156	0.005	0.0002
Methyl n-nonanoate	0.137	0.004	0.0002
Methyl n-caprate	0.137	0.004	0.0002
Methyl n-laurate	0.136	0.004	0.0003
Dicyclohexylamine	0.134	0.004	0.0002



Xtra Lifeシリンジ



Xtra Lifeセプタム



連続注入回数1000回時のXtra Life 注入口セプタムと Premium GreenセプタムのC12面積再現性の比較

製品情報 価格お問合せ



株式会社 島津製作所

分析計測事業部

604-8511 京都市中京区西ノ京桑原町1

東京支社 (官公庁担当) (03) 3219-5631
(大学担当) (03) 3219-5616
(会社担当) (03) 3219-5622
関西支社 (06) 4797-7230
札幌支店 (011) 700-6605
東北支店 (022) 221-6231
郡山営業所 (024) 939-3790

つくば支店 (官公庁・大学担当) (029) 851-8511
(会社担当) (029) 851-8515
北関東支店 (官公庁・大学担当) (048) 646-0095
(会社担当) (048) 646-0081
横浜支店 (官公庁・大学担当) (045) 311-4106
(会社担当) (045) 311-4615
静岡支店 (054) 285-0124

名古屋支店 (官公庁・大学担当) (052) 565-7521
(会社担当) (052) 565-7531
京都支店 (官公庁・大学担当) (075) 823-1604
(会社担当) (075) 823-1603
神戸支店 (078) 331-9665
岡山営業所 (086) 221-2511
四国支店 (087) 823-6623

広島支店 (082) 236-9652
九州支店 (官公庁・大学担当) (092) 283-3332
(会社担当) (092) 283-3334

島津コールセンター ☎ 0120-131691
(操作・分析に関する相談窓口) IP電話等: (075) 813-1691